

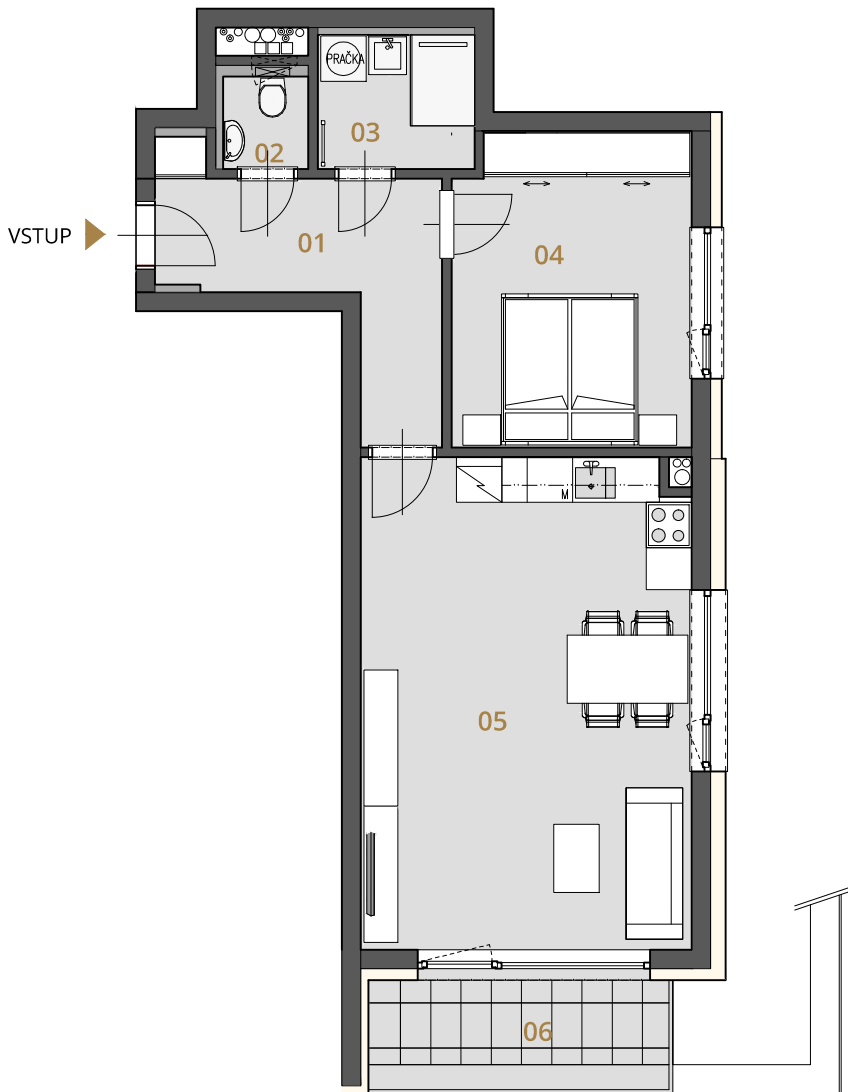


REZIDENCE BÍLÁ PERLA

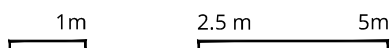
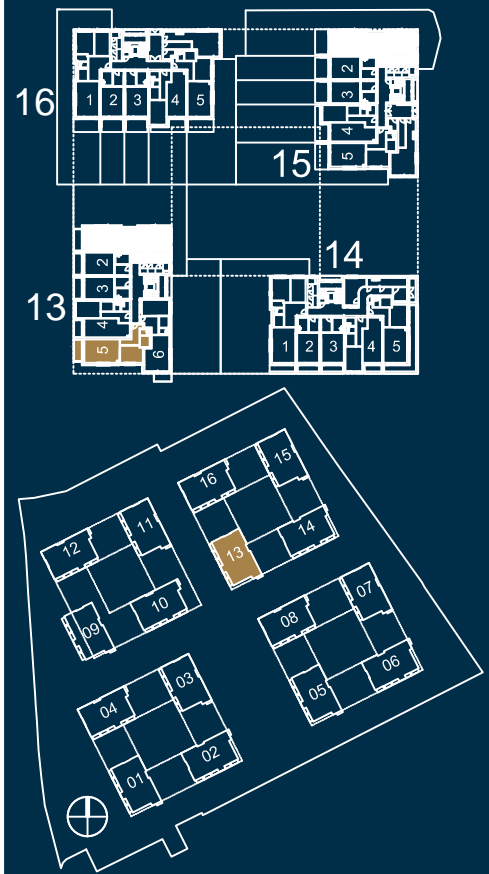


BYTOVÝ DŮM 13

BYT	13.15
PODLAŽÍ	1.NP
BYT 2 + KK	57,0 m ²



OZN.	MÍSTNOST	PLOCHA
01	CHODBA	8,23 m ²
02	WC	1,38 m ²
03	KOUPELNA	3,68 m ²
04	LOŽNICE	13,03 m ²
05	OBÝVACÍ POKOJ + KUCHYŇ	28,30 m ²
	PLOCHA PŘÍČEK	2,34 m ²
	PODLAHOVÁ PLOCHA BYTU	56,96 m²
06	BALKON	4,51 m ²
	PLOCHA CELKEM	61,47 m²



UPOZORNĚNÍ:

Plochy jednotlivých místností jsou pouze orientační. Vybavení zařízení v plánech bytů (kuchyňská linka, nábytek) není součástí dodávky. Rozsah dodávky je specifikován ve standardu.

Způsob výpočtu podlahové plochy bytu v jednotce - podlahová plocha ve smyslu nařízení vlády č. 366/2013 Sb. - podlahovou plochu bytu v jednotce tvoří půdorysná plocha všech místností bytu včetně půdorysné plochy všech svislých nosných i nenosných konstrukcí uvnitř bytu, jako jsou stěny, sloupy, pilíře a obdobné svislé konstrukce. Půdorysná plocha je vymezena vnitřním lícem svislých konstrukcí ohraničujících byt včetně povrchových úprav. Započítává se také podlahová plocha zakrytá zabudovanými předměty, jako jsou zejména skříně, vany a jiné zařizovací předměty ve vnitřní ploše bytu.

www.rezidencebilaperla.cz
tel. +420 800 400 600

TRIMEX
REALITY