

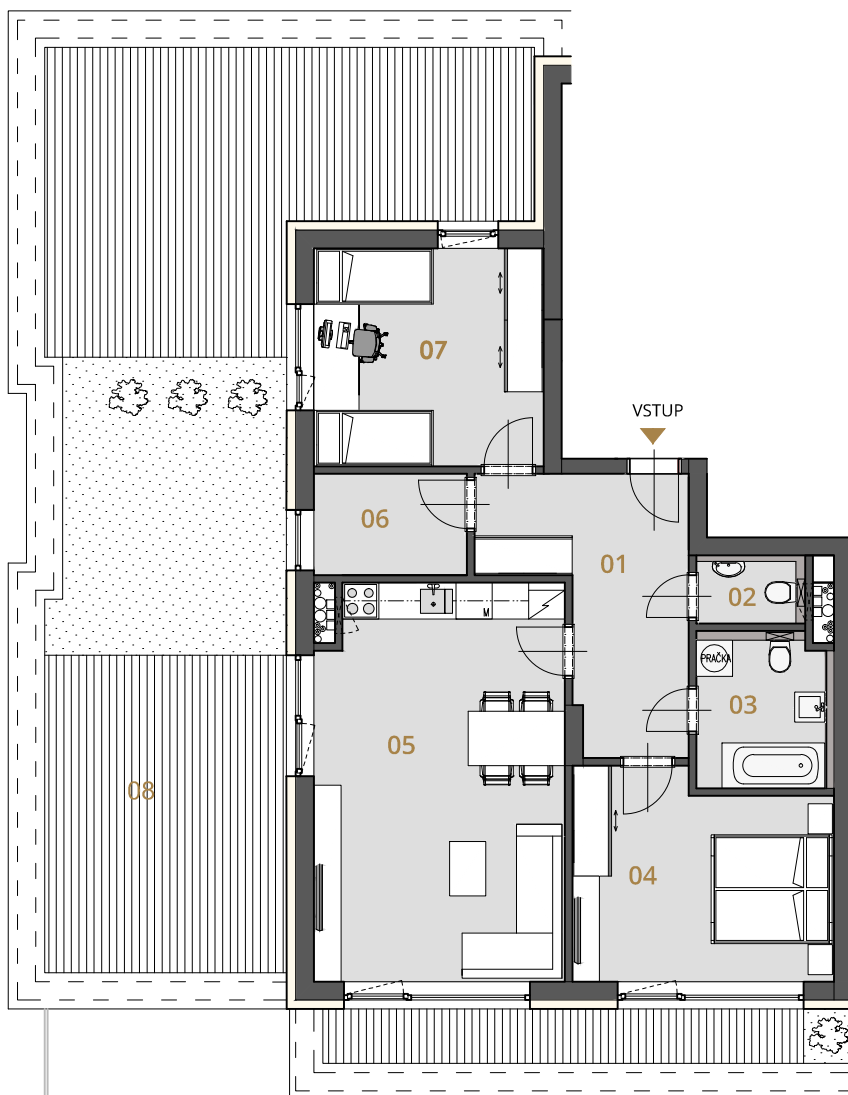
REZIDENCE BÍLÁ PERLA



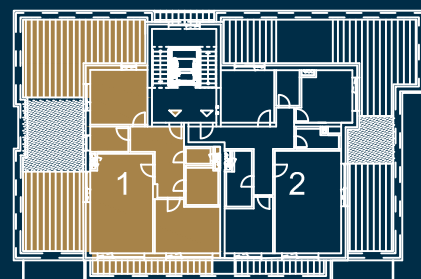
BYTOVÝ DŮM

12

BYT 12.6.1
PODLAŽÍ 6.NP
BYT 3 + KK 81,8 m²



OZN.	MÍSTNOST	PLOCHA
01	CHODBA	11,60 m ²
02	WC	1,68 m ²
03	KOUPELNA + WC	5,20 m ²
04	LOŽNICE	14,25 m ²
05	OBÝVACÍ POKOJ + KUCHYŇ	26,84 m ²
06	KOMORA	4,24 m ²
07	POKOJ	13,69 m ²
	PLOCHA PŘÍČEK	4,31 m ²
	PODLAHOVÁ PLOCHA BYTU	81,81 m²
08	TERASA (POCHOZÍ ČÁST)	65,88 m ²
	PLOCHA CELKEM	147,69 m²



1m 2.5m 5m



UPOZORNĚNÍ:

Plochy jednotlivých místností jsou pouze orientační. Vybavení zařízení v plánech bytů (kuchyňská linka, nábytek) není součástí dodávky. Rozsah dodávky je specifikován ve standardu.

Způsob výpočtu podlahové plochy bytu v jednotce - podlahová plocha ve smyslu nařízení vlády č. 366/2013 Sb. - podlahovou plochu bytu v jednotce tvoří půdorysná plocha všech místností bytu včetně půdorysné plochy všech svislých nosných i nenosných konstrukcí uvnitř bytu, jako jsou stěny, sloupky, pilíře a obdobné svislé konstrukce. Půdorysná plocha je vymezena vnitřním lícem svislých konstrukcí ohraničujících byt včetně povrchových úprav. Započítává se také podlahová plocha zakrytá zabudovanými předměty, jako jsou zejména skříně, vany a jiné zařizovací předměty ve vnitřní ploše bytu.

www.rezidencebilaperla.cz
tel. +420 800 400 600

TRIMEX
REALITY