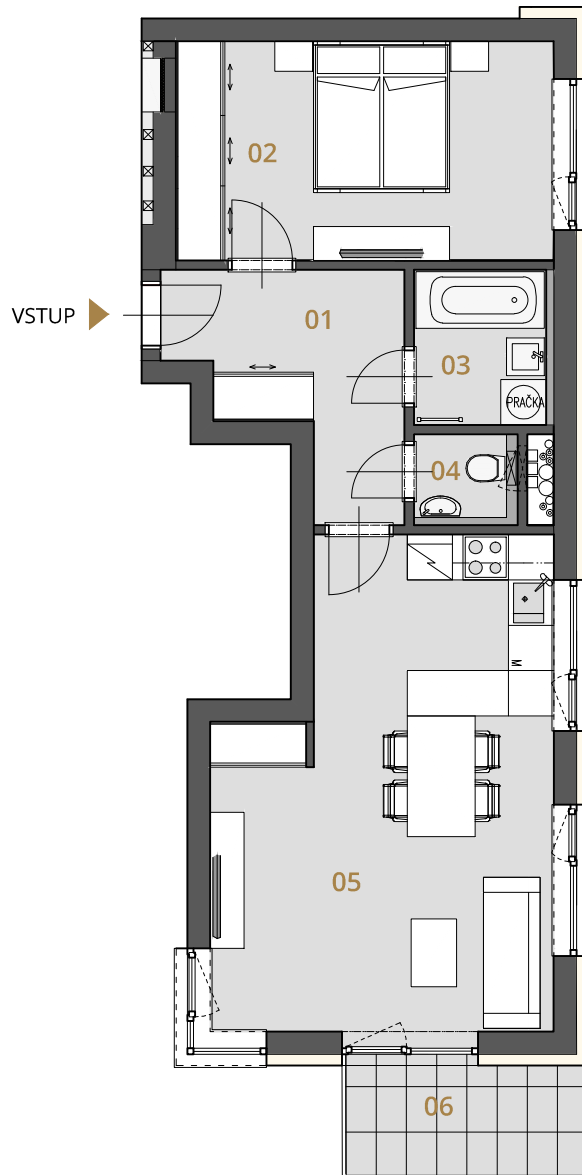


# REZIDENCE BÍLÁ PERLA

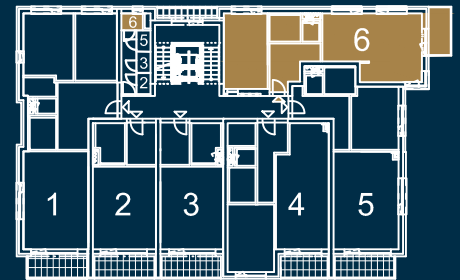


## BYTÝ DŮM 12

BYT	12.4.6
PODLAŽÍ	4.NP
BYT 2 + KK	57,3 m <sup>2</sup>



OZN.	MÍSTNOST	PLOCHA
01	CHODBA	7,54 m <sup>2</sup>
02	LOŽNICE	14,49 m <sup>2</sup>
03	KOUPELNA	3,58 m <sup>2</sup>
04	WC	1,34 m <sup>2</sup>
05	OBÝVACÍ POKOJ + KUCHYŇ	26,42 m <sup>2</sup>
	PLOCHA PŘÍČEK	2,16 m <sup>2</sup>
	PLOCHA BYTU	55,53 m <sup>2</sup>
	KOMORA	1,78 m <sup>2</sup>
	PODLAHOVÁ PLOCHA BYTU	57,31 m <sup>2</sup>
06	BALKON	4,87 m <sup>2</sup>
	PLOCHA CELKEM	62,18 m <sup>2</sup>



1m 2.5 m 5m



#### UPOZORNĚNÍ:

Plochy jednotlivých místností jsou pouze orientační. Vybírazení zařízení v plánech bytů (kuchyňská linka, nábytek) není součástí dodávky. Rozsah dodávky je specifikován ve standardu.

Způsob výpočtu podlahové plochy bytu v jednotce - podlahová plocha ve smyslu nařízení vlády č. 366/2013 Sb. - podlahovou plochu bytu v jednotce tvoří půdorysná plocha všech místností bytu včetně půdorysné plochy všech svislých nosných i nenosných konstrukcí uvnitř bytu, jako jsou stěny, sloupy, pilíře a obdobné svislé konstrukce. Půdorysná plocha je vymezena vnitřním lícem svislých konstrukcí ohraničujících byt včetně povrchových úprav. Započítává se také podlahová plocha zakrytá zabudovanými předměty, jako jsou zejména skříně, vany a jiné zařizovací předměty ve vnitřní ploše bytu.

www.rezidencebilaperla.cz  
tel. +420 800 400 600

**TRIMEX**  
REALITY