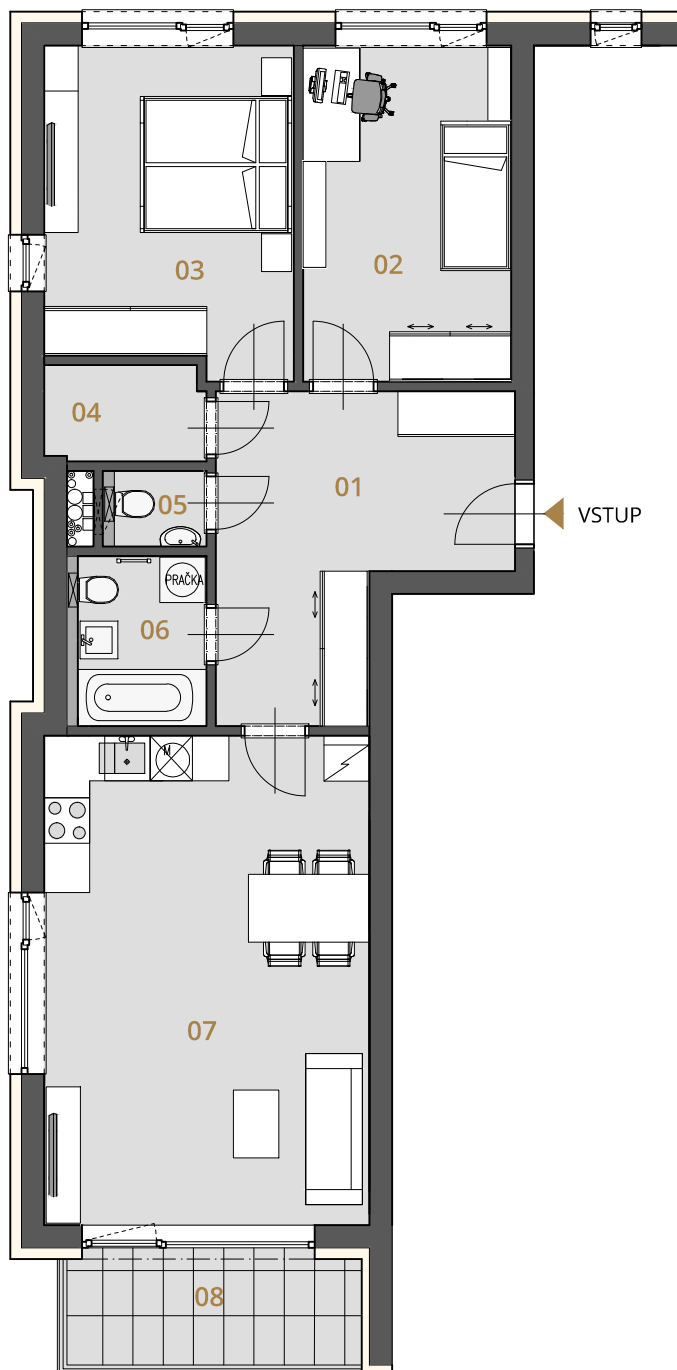




REZIDENCE BÍLÁ PERLA



BYTÝ DŮM

12

| | |
|------------|---------------------|
| BYT | 12.4.1 |
| PODLAŽÍ | 4.NP |
| BYT 3 + KK | 78,5 m ² |

| OZN. | MÍSTNOST | PLOCHA |
|------|------------------------------|----------------------------|
| 01 | CHODBA | 13,57 m ² |
| 02 | POKOJ | 12,22 m ² |
| 03 | LOŽNICE | 13,92 m ² |
| 04 | KOMORA | 2,66 m ² |
| 05 | WC | 1,21 m ² |
| 06 | KOUPELNA | 3,82 m ² |
| 07 | OBÝVACÍ POKOJ + KUCHYŇ | 27,84 m ² |
| | PLOCHA PŘÍČEK | 3,28 m ² |
| | PODLAHOVÁ PLOCHA BYTU | 78,52 m² |
| 08 | BALKON | 6,00 m ² |
| | PLOCHA CELKEM | 84,52 m² |



1m 2.5m 5m



UPOZORNĚNÍ:

Plochy jednotlivých místností jsou pouze orientační. Vyrobené zařízení v plánech bytů (kuchyňská linka, nábytek) není součástí dodávky. Rozsah dodávky je specifikován ve standardu.

Způsob výpočtu podlahové plochy bytu v jednotce - podlahová plocha ve smyslu nařízení vlády č. 366/2013 Sb. - podlahovou plochu bytu v jednotce tvoří půdorysná plocha všech místností bytu včetně půdorysné plochy všech svislých nosných i nenosných konstrukcí uvnitř bytu, jako jsou stěny, sloupy, pilíře a obdobné svislé konstrukce. Půdorysná plocha je vymezena vnitřním lícem svislých konstrukcí ohraničujících byt včetně povrchových úprav. Započítává se také podlahová plocha zakrytá zabudovanými předměty, jako jsou zejména skříně, vany a jiné zařízení předměty ve vnitřní ploše bytu.

www.rezidencebilaperla.cz
tel. +420 800 400 600

TRIMEX REALITY