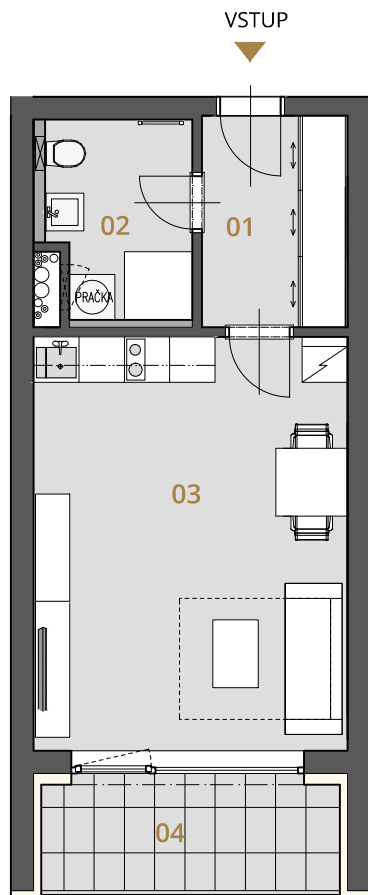


# REZIDENCE BÍLÁ PERLA

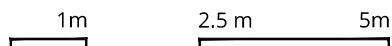


## BYTOVÝ DŮM 12

|            |                     |
|------------|---------------------|
| BYT        | 12.2.2              |
| PODLAŽÍ    | 2.NP                |
| BYT 1 + KK | 35,4 m <sup>2</sup> |



| OZN. | MÍSTNOST               | PLOCHA               |
|------|------------------------|----------------------|
| 01   | CHODBA                 | 5,38 m <sup>2</sup>  |
| 02   | KOUPELNA + WC          | 4,83 m <sup>2</sup>  |
| 03   | OBÝVACÍ POKOJ + KUCHYŇ | 22,71 m <sup>2</sup> |
|      | PLOCHA PŘÍČEK          | 1,22 m <sup>2</sup>  |
|      | PLOCHA BYTU            | 34,14 m <sup>2</sup> |
|      | KOMORA                 | 1,22 m <sup>2</sup>  |
| 04   | PODLAHOVÁ PLOCHA BYTU  | 35,36 m <sup>2</sup> |
|      | LODŽIE                 | 5,92 m <sup>2</sup>  |
|      | PLOCHA CELKEM          | 41,28 m <sup>2</sup> |



#### UPOZORNĚNÍ:

Plochy jednotlivých místností jsou pouze orientační. Vybírazení zařízení v plánech bytů (kuchyňská linka, nábytek) není součástí dodávky. Rozsah dodávky je specifikován ve standardu.

Způsob výpočtu podlahové plochy bytu v jednotce - podlahová plocha ve smyslu nařízení vlády č. 366/2013 Sb. - podlahovou plochu bytu v jednotce tvoří půdorysná plocha všech místností bytu včetně půdorysné plochy všech svislých nosných i nenosných konstrukcí uvnitř bytu, jako jsou stěny, sloupy, pilíře a obdobné svislé konstrukce. Půdorysná plocha je vymezena vnitřním lícem svislých konstrukcí ohraničujících byt včetně povrchových úprav. Započítává se také podlahová plocha zakrytá zabudovanými předměty, jako jsou zejména skříně, vany a jiné zařizovací předměty ve vnitřní ploše bytu.

[www.rezidencebilaperla.cz](http://www.rezidencebilaperla.cz)  
tel. +420 800 400 600

**TRIMEX** REALITY