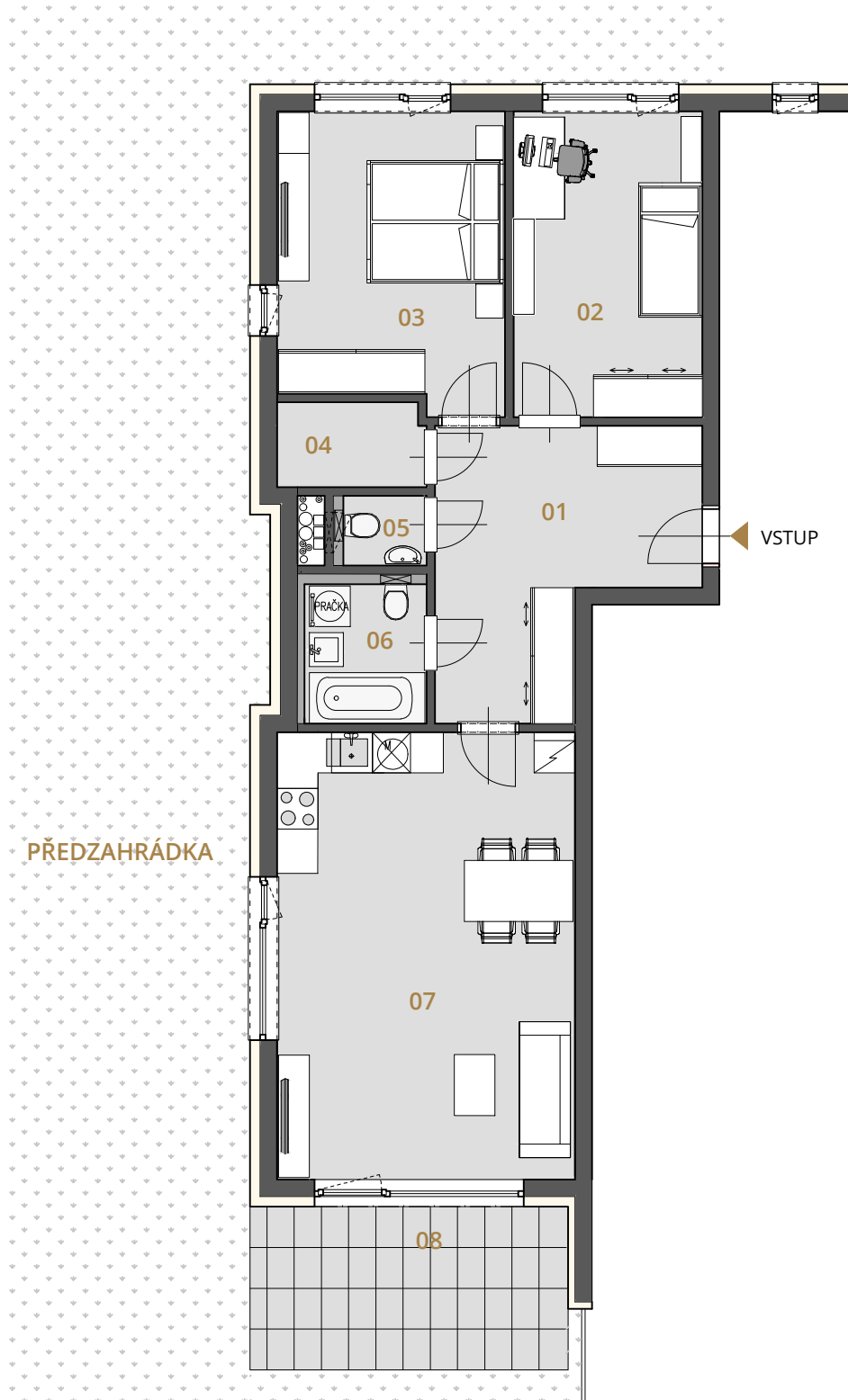




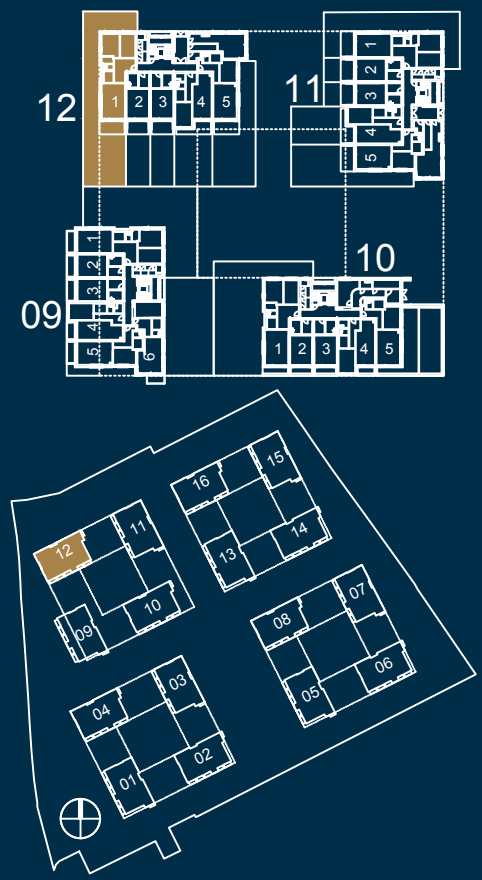
REZIDENCE BÍLÁ PERLA



BYTÝ DŮM 12

BYT	12.1.1
PODLAŽÍ	1.NP
BYT 3 + KK	80,1 m ²

OZN.	MÍSTNOST	PLOCHA
01	CHODBA	13,47 m ²
02	POKOJ	12,47 m ²
03	LOŽNICE	14,30 m ²
04	KOMORA	2,70 m ²
05	WC	1,25 m ²
06	KOUPELNA	3,68 m ²
07	OBÝVACÍ POKOJ + KUCHYŇ	28,76 m ²
	PLOCHA PŘÍČEK	3,44 m ²
08	PODLAHOVÁ PLOCHA BYTU	80,07 m ²
	TERASA	11,22 m ²
	PŘEDZAHŘÁDKA	143,7 m ²
	PLOCHA CELKEM	234,99 m²



1m 2.5m 5m



UPOZORNĚNÍ:
Plochy jednotlivých místností jsou pouze orientační. Vyrobené zařízení v plánech bytů (kuchyňská linka, nábytek) není součástí dodávky. Rozsah dodávky je specifikován ve standardu.
Způsob výpočtu podlahové plochy bytu v jednotce - podlahová plocha ve smyslu nařízení vlády č. 366/2013 Sb. - podlahovou plochu bytu v jednotce tvoří půdorysná plocha všech místností bytu včetně půdorysné plochy všech svislých nosných i nenosných konstrukcí uvnitř bytu, jako jsou stěny, sloupy, pilíře a obdobné svislé konstrukce. Půdorysná plocha je vymezena vnitřním lícem svislých konstrukcí ohraničujících byt včetně povrchových úprav. Započítává se také podlahová plocha zakrytá zabudovanými předměty, jako jsou zejména skříně, vany a jiné zařizovací předměty ve vnitřní ploše bytu.

www.rezidencebilaperla.cz
tel. +420 800 400 600

TRIMEX
REALITY