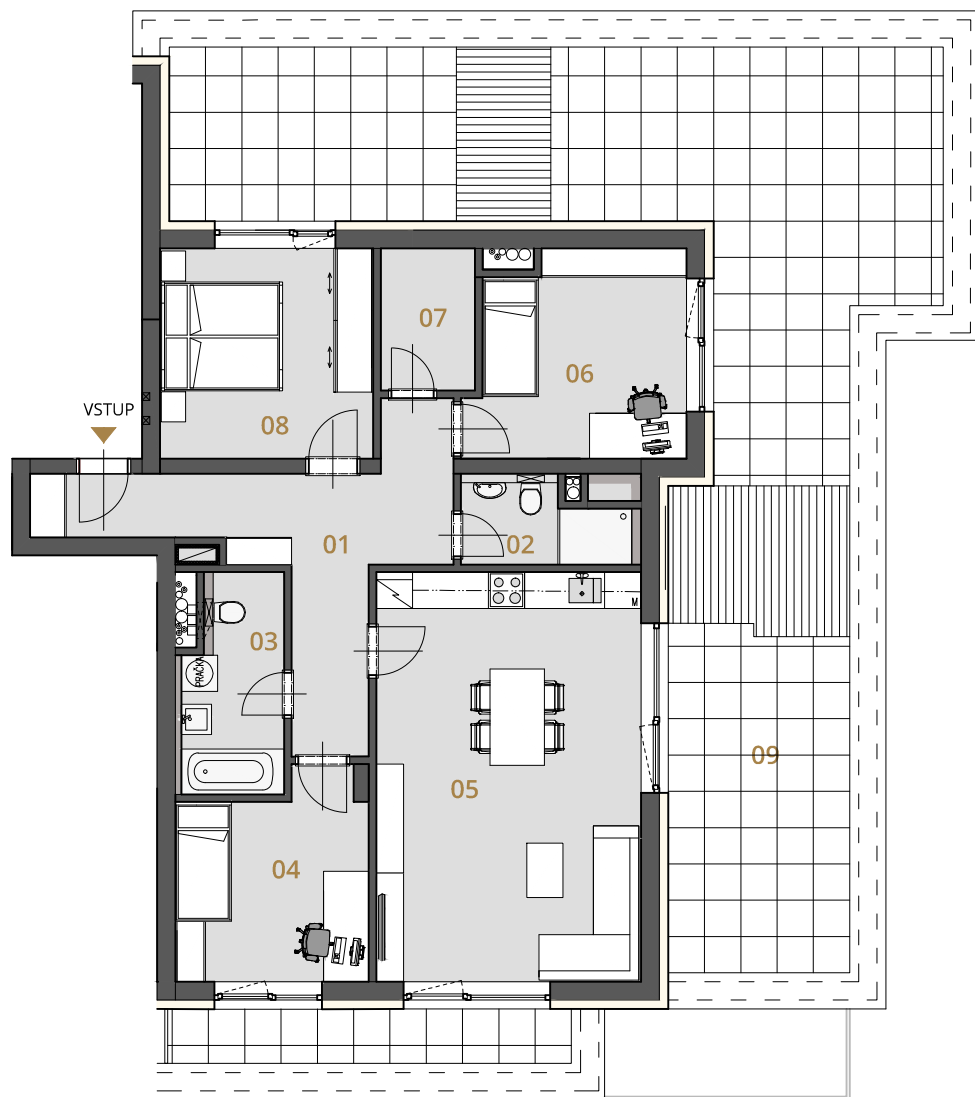


REZIDENCE BÍLÁ PERLA

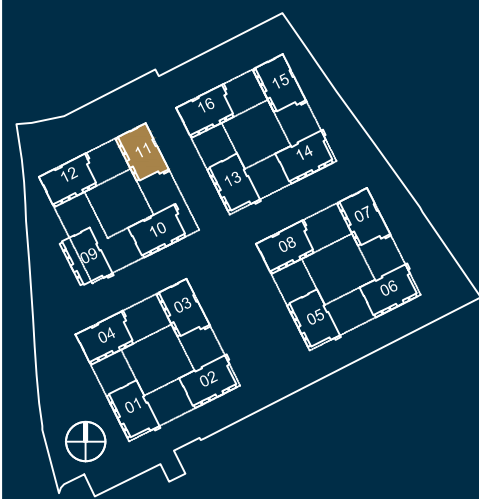
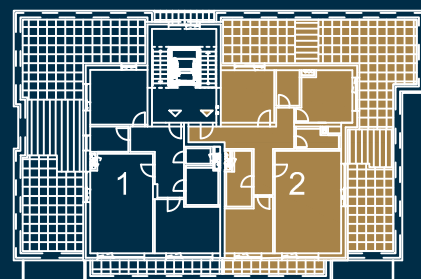


BYTÝ DŮM 11

BYT	11.6.2
PODLAŽÍ	6.NP
BYT 4 + KK	95,5 m ²



OZN.	MÍSTNOST	PLOCHA
01	CHODBA	14,55 m ²
02	KOUPELNA + WC	3,29 m ²
03	KOUPELNA + WC	5,51 m ²
04	POKOJ	10,15 m ²
05	OBÝVACÍ POKOJ + KUCHYŇ	29,64 m ²
06	POKOJ	11,60 m ²
07	KOMORA	3,65 m ²
08	LOŽNICE	12,24 m ²
	PLOCHA PŘÍČEK	4,42 m ²
09	PODLAHOVÁ PLOCHA BYTU	95,05 m ²
	TERASA	85,12 m ²
	PLOCHA CELKEM	180,17 m²



1m 2.5m 5m



UPOZORNĚNÍ:

Plochy jednotlivých místností jsou pouze orientační. Vybavení zařízení v plánech bytů (kuchyňská linka, nábytek) není součástí dodávky. Rozsah dodávky je specifikován ve standardu.

Způsob výpočtu podlahové plochy bytu v jednotce - podlahová plocha ve smyslu nařízení vlády č. 366/2013 Sb. - podlahovou plochu bytu v jednotce tvoří půdorysná plocha všech místností bytu včetně půdorysné plochy všech svislých nosných i nenosných konstrukcí uvnitř bytu, jako jsou stěny, sloupy, pilíře a obdobné svislé konstrukce. Půdorysná plocha je vymezena vnitřním lícem svislých konstrukcí ohraničujících byt včetně povrchových úprav. Započítává se také podlahová plocha zakrytá zabudovanými předměty, jako jsou zejména skříně, vany a jiné zařízení předměty ve vnitřní ploše bytu.

www.rezidencebilaperla.cz
tel. +420 800 400 600

TRIMEX
REALITY