

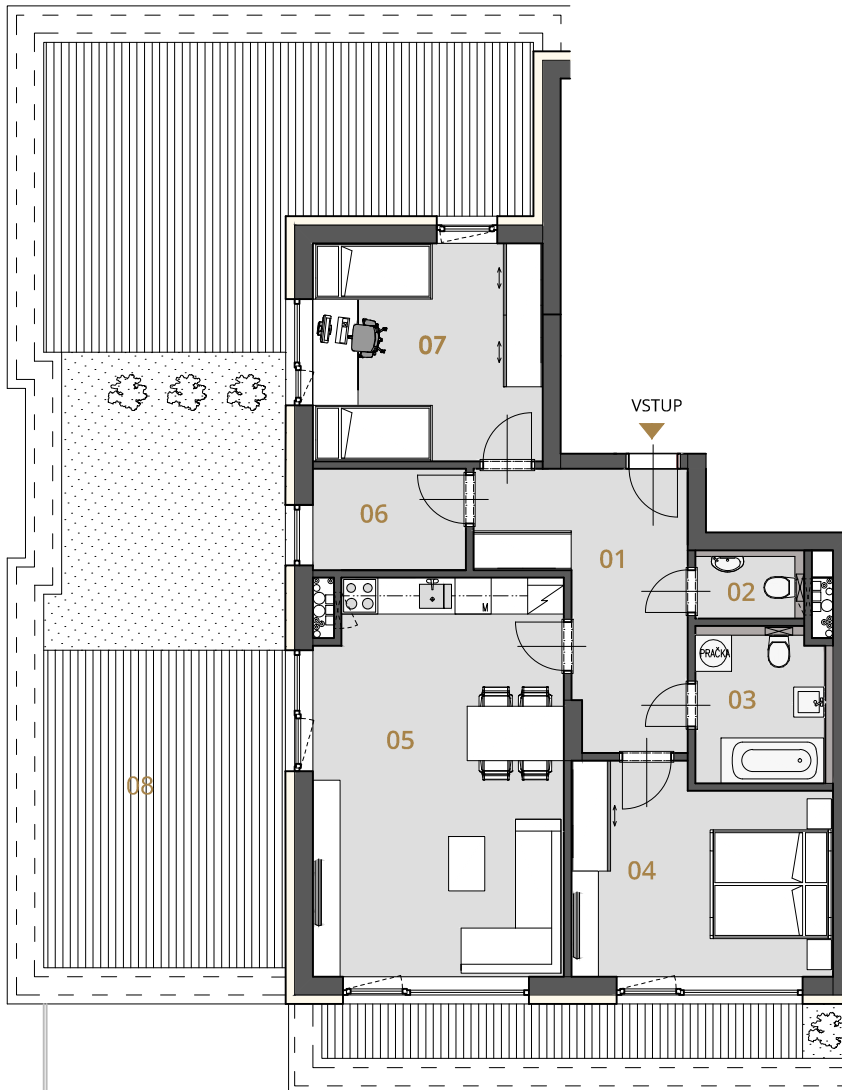
# REZIDENCE BÍLÁ PERLA



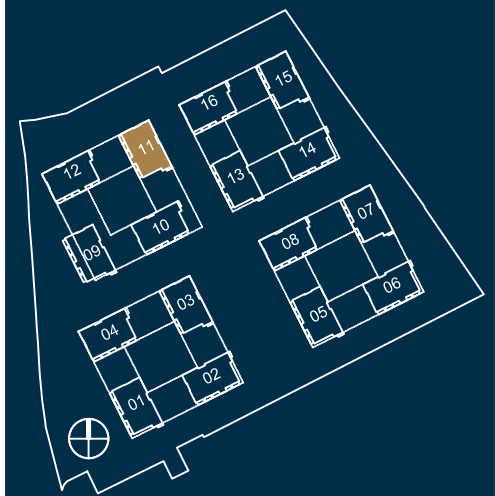
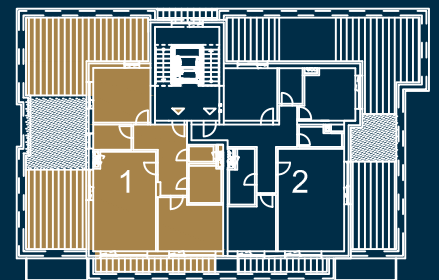
## BYTÝ DŮM

11

|            |                     |
|------------|---------------------|
| BYT        | 11.6.1              |
| PODLAŽÍ    | 6.NP                |
| BYT 3 + KK | 81,8 m <sup>2</sup> |



| OZN. | MÍSTNOST               | PLOCHA                |
|------|------------------------|-----------------------|
| 01   | CHODBA                 | 11,60 m <sup>2</sup>  |
| 02   | WC                     | 1,68 m <sup>2</sup>   |
| 03   | KOUPELNA + WC          | 5,20 m <sup>2</sup>   |
| 04   | LOŽNICE                | 14,25 m <sup>2</sup>  |
| 05   | OBÝVACÍ POKOJ + KUCHYŇ | 26,84 m <sup>2</sup>  |
| 06   | KOMORA                 | 4,24 m <sup>2</sup>   |
| 07   | POKOJ                  | 13,69 m <sup>2</sup>  |
|      | PLOCHA PŘÍČEK          | 4,31 m <sup>2</sup>   |
| 08   | PODLAHOVÁ PLOCHA BYTU  | 81,81 m <sup>2</sup>  |
|      | TERASA (POCHOZÍ ČÁST)  | 65,88 m <sup>2</sup>  |
|      | PLOCHA CELKEM          | 147,69 m <sup>2</sup> |



1m 2.5m 5m



#### UPOZORNĚNÍ:

Plochy jednotlivých místností jsou pouze orientační. Vybavení zařízení v plánech bytů (kuchyňská linka, nábytek) není součástí dodávky. Rozsah dodávky je specifikován ve standardu.

Způsob výpočtu podlahové plochy bytu v jednotce - podlahová plocha ve smyslu nařízení vlády č. 366/2013 Sb. - podlahovou plochu bytu v jednotce tvoří půdorysná plocha všech místností bytu včetně půdorysné plochy všech svislých nosných i nenosných konstrukcí uvnitř bytu, jako jsou stěny, sloupky, pilíře a obdobné svislé konstrukce. Půdorysná plocha je vymezena vnitřním lícem svislých konstrukcí ohraničujících byt včetně povrchových úprav. Započítává se také podlahová plocha zakrytá zabudovanými předměty, jako jsou zejména skříně, vany a jiné zařizovací předměty ve vnitřní ploše bytu.

www.rezidencebilaperla.cz  
tel. +420 800 400 600

**TRIMEX**  
REALITY