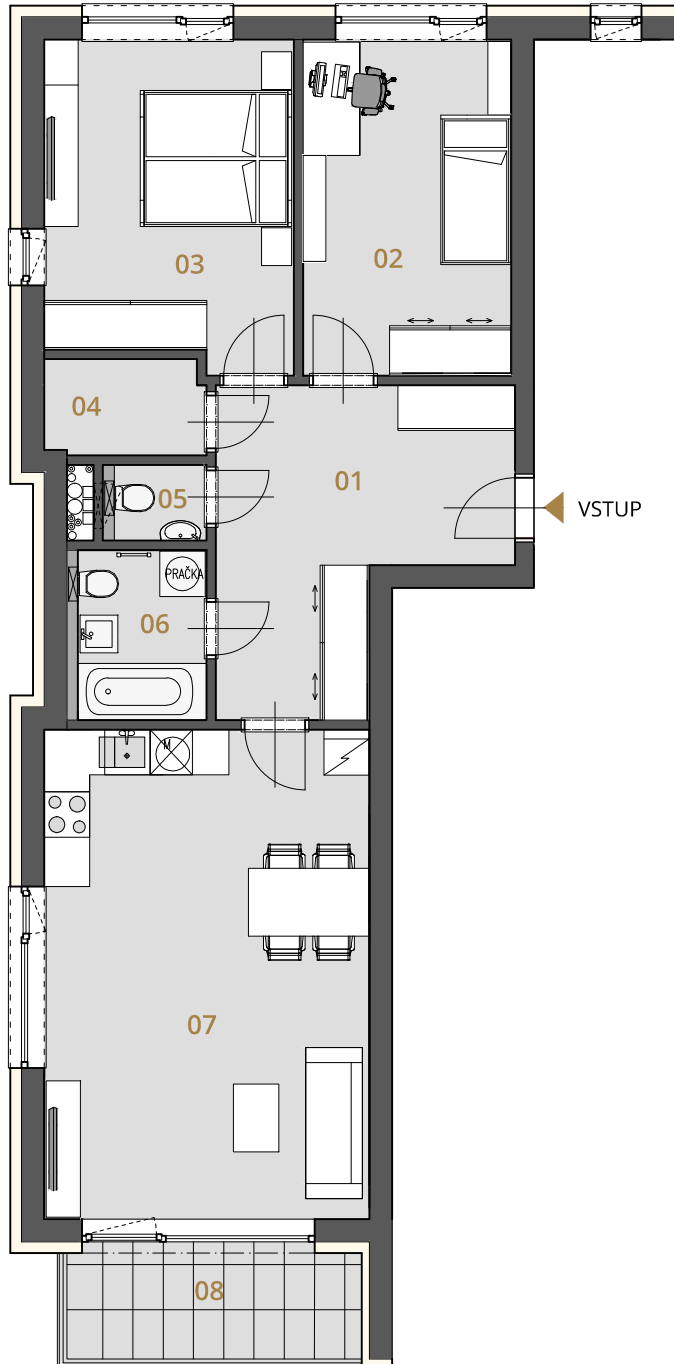


# REZIDENCE BÍLÁ PERLA

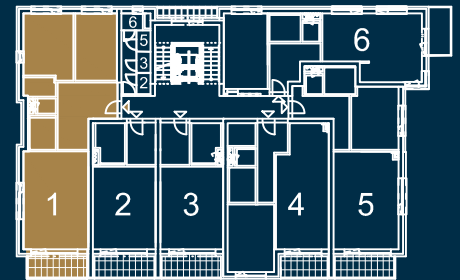


## BYTÝ DŮM

11

BYT	11.3.1
PODLAŽÍ	3.NP
BYT 3 + KK	78,5 m <sup>2</sup>

OZN.	MÍSTNOST	PLOCHA
01	CHODBA	13,57 m <sup>2</sup>
02	POKOJ	12,22 m <sup>2</sup>
03	LOŽNICE	13,92 m <sup>2</sup>
04	KOMORA	2,66 m <sup>2</sup>
05	WC	1,21 m <sup>2</sup>
06	KOUPELNA	3,82 m <sup>2</sup>
07	OBÝVACÍ POKOJ + KUCHYŇ	27,84 m <sup>2</sup>
	PLOCHA PŘÍČEK	3,28 m <sup>2</sup>
	<b>PODLAHOVÁ PLOCHA BYTU</b>	<b>78,52 m<sup>2</sup></b>
08	BALKON	6,00 m <sup>2</sup>
	<b>PLOCHA CELKEM</b>	<b>84,52 m<sup>2</sup></b>



1m 2.5m 5m



#### UPOZORNĚNÍ:

Plochy jednotlivých místností jsou pouze orientační. Vyrobené zařízení v plánech bytů (kuchyňská linka, nábytek) není součástí dodávky. Rozsah dodávky je specifikován ve standardu.

Způsob výpočtu podlahové plochy bytu v jednotce - podlahová plocha ve smyslu nařízení vlády č. 366/2013 Sb. - podlahovou plochu bytu v jednotce tvoří půdorysná plocha všech místností bytu včetně půdorysné plochy všech svislých nosných i nenosných konstrukcí uvnitř bytu, jako jsou stěny, sloupy, pilíře a obdobné svislé konstrukce. Půdorysná plocha je vymezena vnitřním lícem svislých konstrukcí ohraničujících byt včetně povrchových úprav. Započítává se také podlahová plocha zakrytá zabudovanými předměty, jako jsou zejména skříně, vany a jiné zařizovací předměty ve vnitřní ploše bytu.

www.rezidencebilaperla.cz  
tel. +420 800 400 600

**TRIMEX**  
REALITY