

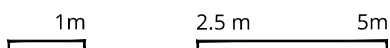
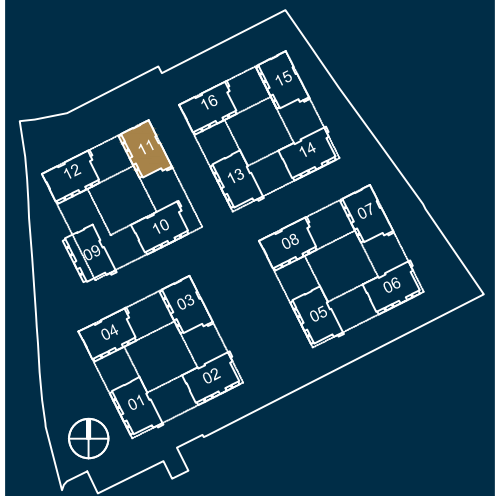
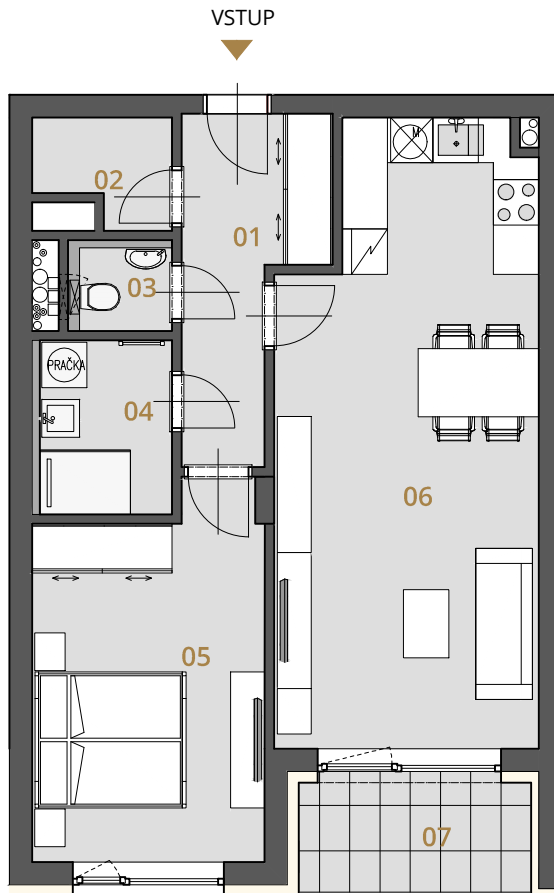
REZIDENCE BÍLÁ PERLA



BYTÝ DŮM 11

BYT	11.2.4
PODLAŽÍ	2.NP
BYT 2 + KK	60,1 m ²

OZN.	MÍSTNOST	PLOCHA
01	CHODBA	7,07 m ²
02	KOMORA	2,29 m ²
03	WC	1,34 m ²
04	KOUPELNA	4,02 m ²
05	LOŽNICE	14,85 m ²
06	OBÝVACÍ POKOJ + KUCHYŇ	27,15 m ²
	PLOCHA PŘÍČEK	3,37 m ²
07	PODLAHOVÁ PLOCHA BYTU	60,09 m ²
	LODŽIE	4,61 m ²
	PLOCHA CELKEM	64,70 m ²



UPOZORNĚNÍ:

Plochy jednotlivých místností jsou pouze orientační. Vybírazení zařízení v plánech bytů (kuchyňská linka, nábytek) není součástí dodávky. Rozsah dodávky je specifikován ve standardu.

Způsob výpočtu podlahové plochy bytu v jednotce - podlahová plocha ve smyslu nařízení vlády č. 366/2013 Sb. - podlahovou plochu bytu v jednotce tvoří půdorysná plocha všech místností bytu včetně půdorysné plochy všech svislých nosných i nenosných konstrukcí uvnitř bytu, jako jsou stěny, sloupy, pilíře a obdobné svislé konstrukce. Půdorysná plocha je vymezena vnitřním lícem svislých konstrukcí ohraničujících byt včetně povrchových úprav. Započítává se také podlahová plocha zakrytá zabudovanými předměty, jako jsou zejména skříně, vany a jiné zařizovací předměty ve vnitřní ploše bytu.

www.rezidencebilaperla.cz
tel. +420 800 400 600

TRIMEX
REALITY