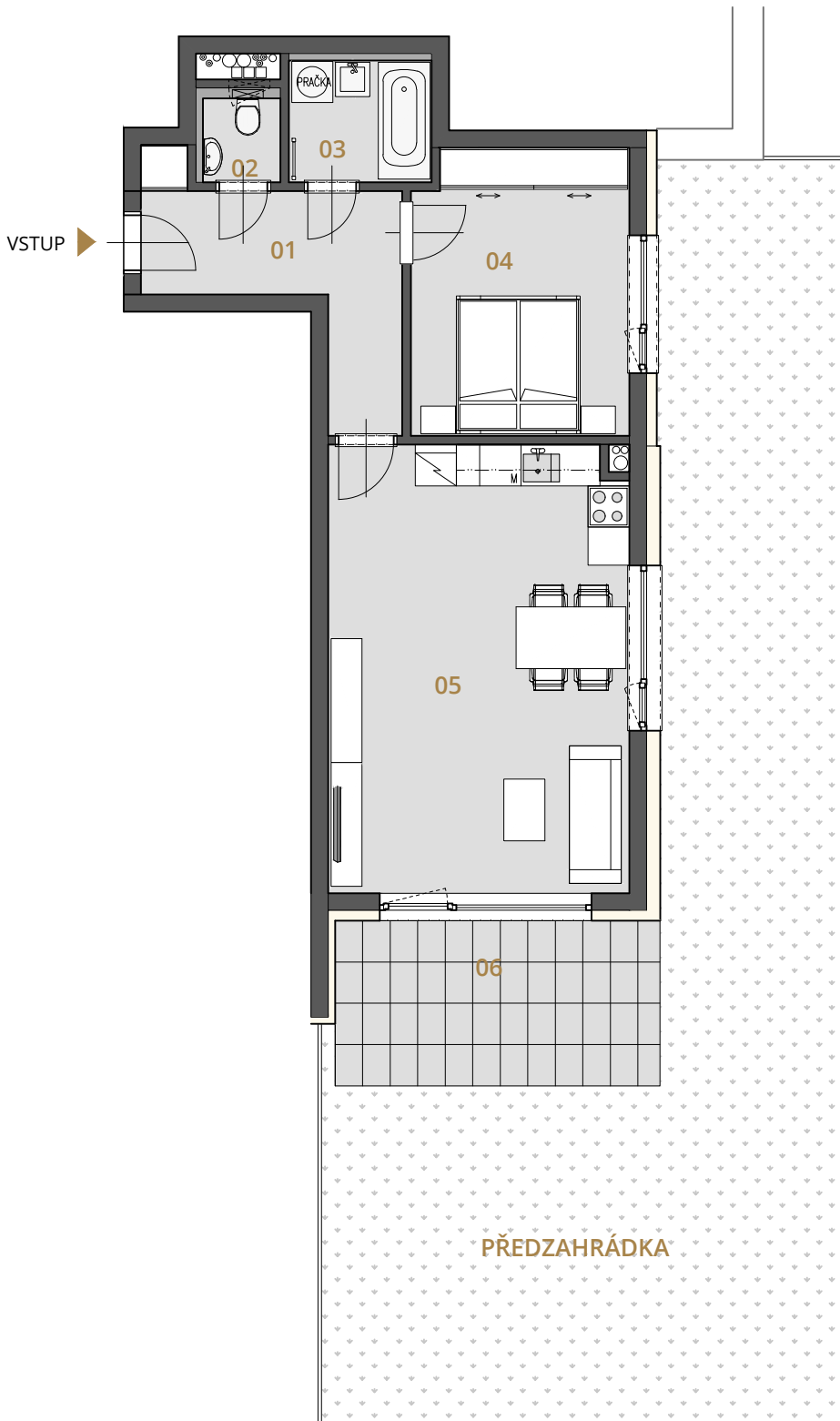




# REZIDENCE BÍLÁ PERLA



## BYTÝ DŮM 11

BYT	11.1.5
PODLAŽÍ	1.NP
BYT 2 + KK	58,9 m <sup>2</sup>

OZN.	MÍSTNOST	PLOCHA
01	CHODBA	8,37 m <sup>2</sup>
02	WC	1,38 m <sup>2</sup>
03	KOUPELNA	3,68 m <sup>2</sup>
04	LOŽNICE	13,03 m <sup>2</sup>
05	OBÝVACÍ POKOJ + KUCHYŇ	28,30 m <sup>2</sup>
	PLOCHA PŘÍČEK	2,20 m <sup>2</sup>
	PLOCHA BYTU	56,96 m <sup>2</sup>
	KOMORA	1,89 m <sup>2</sup>
	PODLAHOVÁ PLOCHA BYTU	58,85 m <sup>2</sup>
06	TERASA	1,89 m <sup>2</sup>
	PŘEDZAHŘÁDKA	127,3 m <sup>2</sup>
	PLOCHA CELKEM	188,04 m <sup>2</sup>



www.rezidencebilaperla.cz  
tel. +420 800 400 600

**TRIMEX**  
REALITY

UPOZORNĚNÍ:  
Plochy jednotlivých místností jsou pouze orientační. Vyobrazené zařízení v plánech bytů (kuchyňská linka, nábytek) není součástí dodávky. Rozsah dodávky je specifikován ve standardu.  
Způsob výpočtu podlahové plochy bytu v jednotce - podlahová plocha ve smyslu nařízení vlády č. 366/2013 Sb. - podlahovou plochu bytu v jednotce tvoří půdorysná plocha všech místností bytu včetně půdorysné plochy všech svislých nosných i nenosných konstrukcí uvnitř bytu, jako jsou stěny, sloupce, pilíře a obdobné svislé konstrukce. Půdorysná plocha je vymezena vnitřním lícem svislých konstrukcí ohraničujících byt včetně povrchových úprav. Započítává se také podlahová plocha zakrytá zabudovanými předměty, jako jsou zejména skříně, vany a jiné zařizovací předměty ve vnitřní ploše bytu.