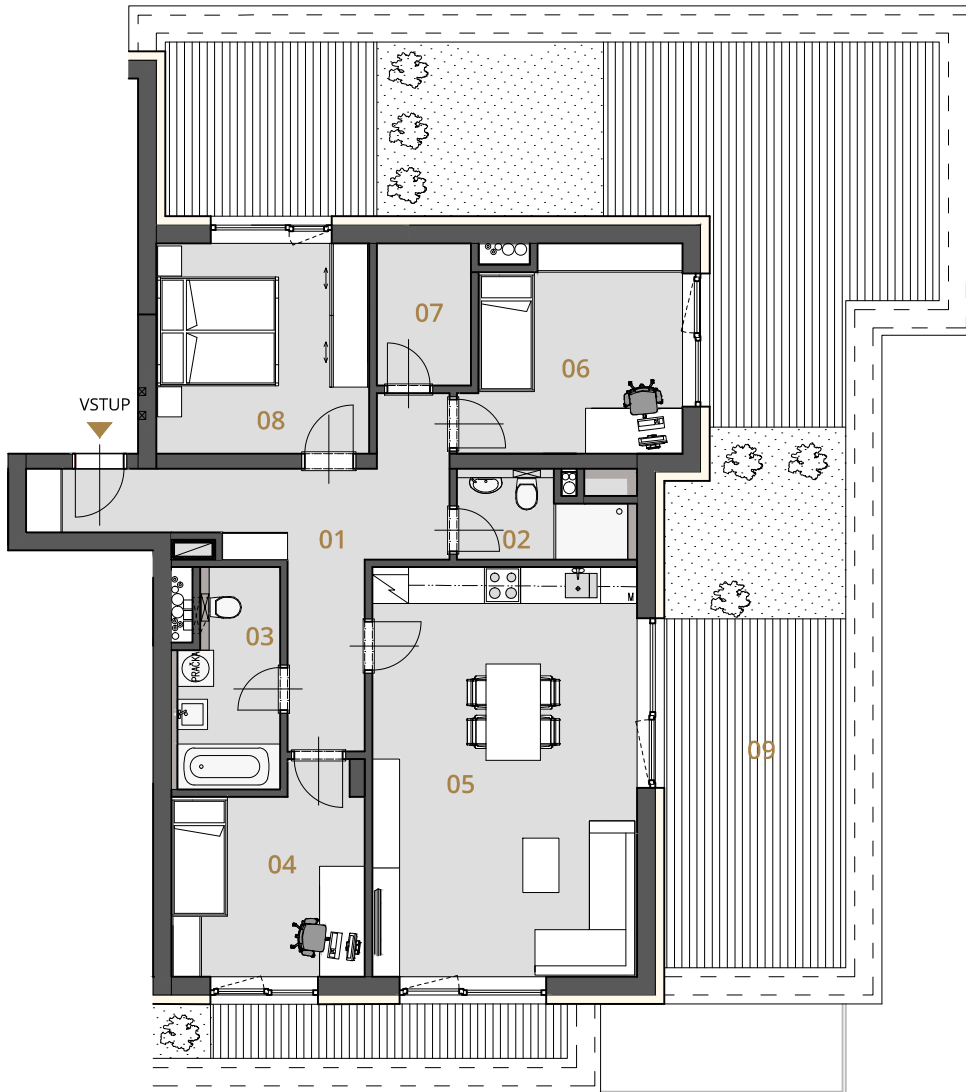


# REZIDENCE BÍLÁ PERLA

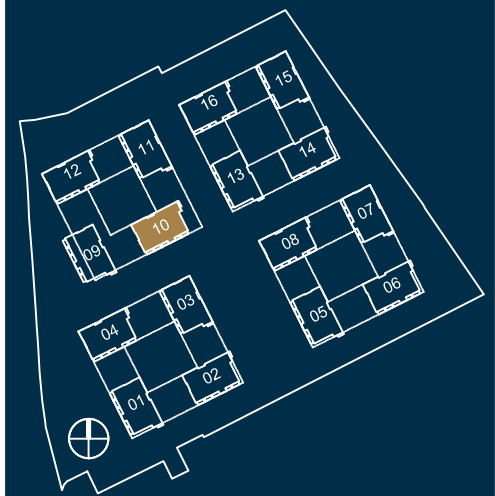
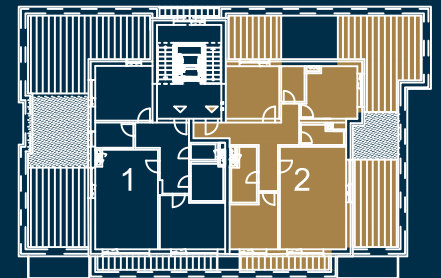


## BYTOVÝ DŮM 10

BYT	10.6.2
PODLAŽÍ	6.NP
BYT 4 + KK	95,1 m <sup>2</sup>



OZN.	MÍSTNOST	PLOCHA
01	CHODBA	14,55 m <sup>2</sup>
02	KOUPELNA + WC	3,29 m <sup>2</sup>
03	KOUPELNA + WC	5,51 m <sup>2</sup>
04	POKOJ	10,15 m <sup>2</sup>
05	OBÝVACÍ POKOJ + KUCHYŇ	29,64 m <sup>2</sup>
06	POKOJ	11,60 m <sup>2</sup>
07	KOMORA	3,65 m <sup>2</sup>
08	LOŽNICE	12,24 m <sup>2</sup>
	PLOCHA PŘÍČEK	4,42 m <sup>2</sup>
09	PODLAHOVÁ PLOCHA BYTU	95,05 m <sup>2</sup>
	TERASA (POCHOZÍ ČÁST)	63,67 m <sup>2</sup>
	PLOCHA CELKEM	158,72 m <sup>2</sup>



1m 2.5m 5m



#### UPOZORNĚNÍ:

Plochy jednotlivých místností jsou pouze orientační. Vybavení zařízení v plánech bytů (kuchyňská linka, nábytek) není součástí dodávky. Rozsah dodávky je specifikován ve standardu.

Způsob výpočtu podlahové plochy bytu v jednotce - podlahová plocha ve smyslu nařízení vlády č. 366/2013 Sb. - podlahovou plochu bytu v jednotce tvoří půdorysná plocha všech místností bytu včetně půdorysné plochy všech svislých nosných i nenosných konstrukcí uvnitř bytu, jako jsou stěny, sloupy, pilíře a obdobné svislé konstrukce. Půdorysná plocha je vymezena vnitřním lícem svislých konstrukcí ohraničujících byt včetně povrchových úprav. Započítává se také podlahová plocha zakrytá zabudovanými předměty, jako jsou zejména skříně, vany a jiné zařízení předměty ve vnitřní ploše bytu.

[www.rezidencebilaperla.cz](http://www.rezidencebilaperla.cz)  
tel. +420 800 400 600

**TRIMEX**  
REALITY