



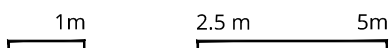
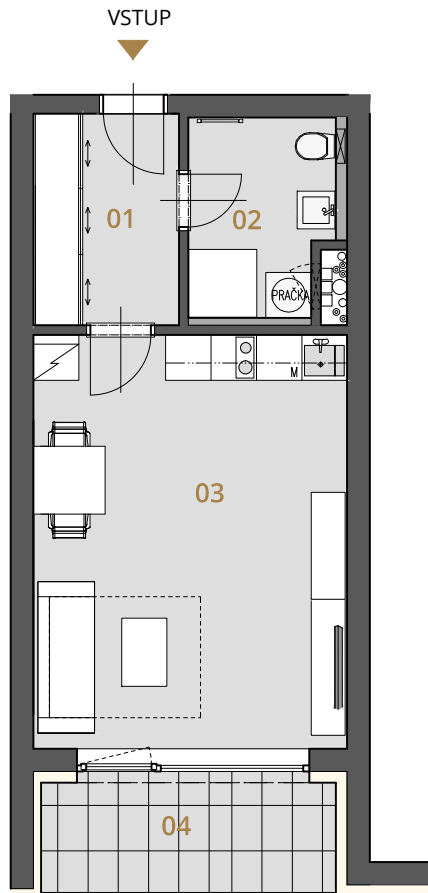
REZIDENCE BÍLÁ PERLA



BYTOVÝ DŮM 10

BYT	10.5.3
PODLAŽÍ	5.NP
BYT 1 + KK	35,4 m ²

OZN.	MÍSTNOST	PLOCHA
01	CHODBA	5,39 m ²
02	KOUPELNA + WC	4,83 m ²
03	OBÝVACÍ POKOJ + KUCHYŇ	22,71 m ²
	PLOCHA PŘÍČEK	1,21 m ²
	PLOCHA BYTU	34,14 m ²
	KOMORA	1,22 m ²
04	PODLAHOVÁ PLOCHA BYTU	35,36 m ²
	LODŽIE	5,84 m ²
	PLOCHA CELKEM	41,20 m ²



UPOZORNĚNÍ:

Plochy jednotlivých místností jsou pouze orientační. Vybrazené zařízení v plánech bytů (kuchyňská linka, nábytek) není součástí dodávky. Rozsah dodávky je specifikován ve standardu.

Způsob výpočtu podlahové plochy bytu v jednotce - podlahová plocha ve smyslu nařízení vlády č. 366/2013 Sb. - podlahovou plochu bytu v jednotce tvoří půdorysná plocha všech místností bytu včetně půdorysné plochy všech svislých nosných i nenosných konstrukcí uvnitř bytu, jako jsou stěny, sloupy, pilíře a obdobné svislé konstrukce. Půdorysná plocha je vymezena vnitřním lícem svislých konstrukcí ohraničujících byt včetně povrchových úprav. Započítává se také podlahová plocha zakrytá zabudovanými předměty, jako jsou zejména skříně, vany a jiné zařizovací předměty ve vnitřní ploše bytu.

www.rezidencebilaperla.cz
tel. +420 800 400 600

TRIMEX REALITY