

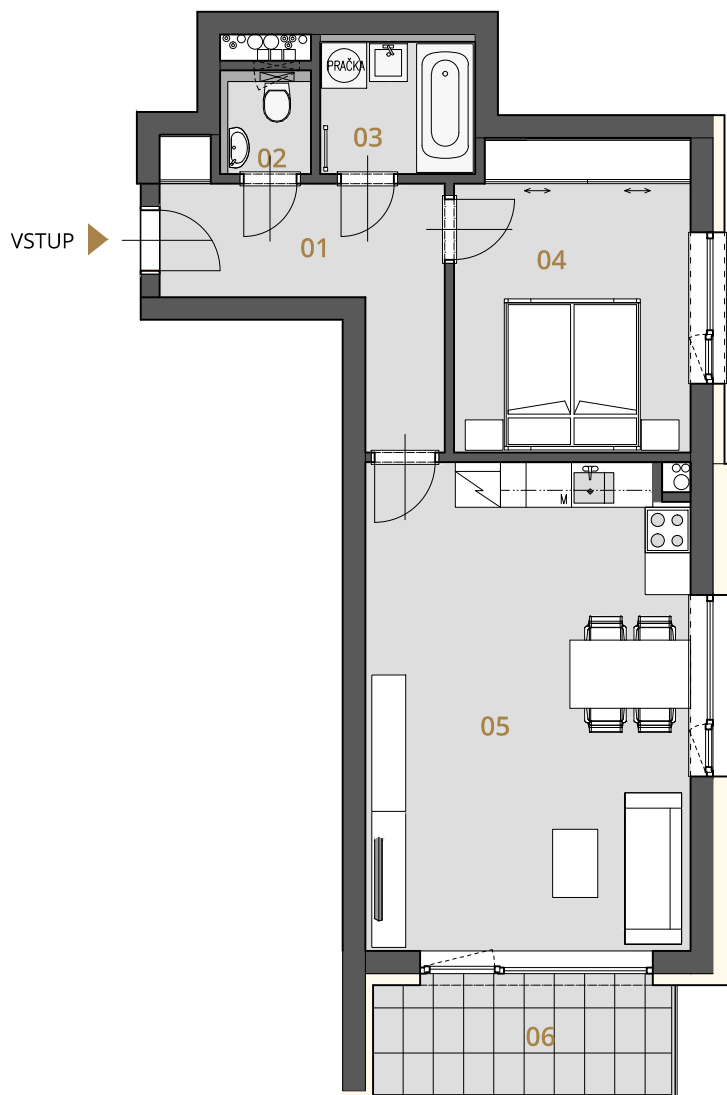


REZIDENCE BÍLÁ PERLA

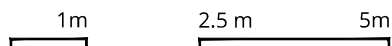
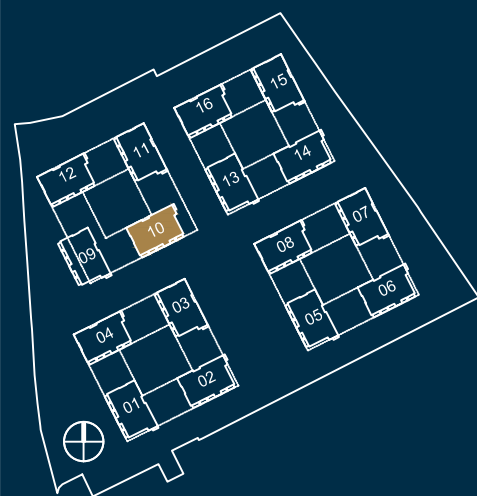


BYTÝ DŮM 10

BYT	10.4.5
PODLAŽÍ	4.NP
BYT 2 + KK	56,9 m ²



OZN.	MÍSTNOST	PLOCHA
01	CHODBA	8,26 m ²
02	WC	1,34 m ²
03	KOUPELNA	3,58 m ²
04	LOŽNICE	12,76 m ²
05	OBÝVACÍ POKOJ + KUCHYŇ	27,55 m ²
	PLOCHA PŘÍČEK	2,18 m ²
	PLOCHA BYTU	55,67 m ²
	KOMORA	1,26 m ²
	PODLAHOVÁ PLOCHA BYTU	56,93 m ²
06	BALKON	5,99 m ²
	PLOCHA CELKEM	62,92 m ²



UPOZORNĚNÍ:

Plochy jednotlivých místností jsou pouze orientační. Vybavení zařízení v plánech bytů (kuchyňská linka, nábytek) není součástí dodávky. Rozsah dodávky je specifikován ve standardu.

Způsob výpočtu podlahové plochy bytu v jednotce - podlahová plocha ve smyslu nařízení vlády č. 366/2013 Sb. - podlahovou plochu bytu v jednotce tvoří půdorysná plocha všech místností bytu včetně půdorysné plochy všech svislých nosných i nenosných konstrukcí uvnitř bytu, jako jsou stěny, sloupy, pilíře a obdobné svislé konstrukce. Půdorysná plocha je vymezena vnitřním lícem svislých konstrukcí ohraničujících byt včetně povrchových úprav. Započítává se také podlahová plocha zakrytá zabudovanými předměty, jako jsou zejména skříně, vany a jiné zařizovací předměty ve vnitřní ploše bytu.

www.rezidencebilaperla.cz
tel. +420 800 400 600

TRIMEX REALITY