

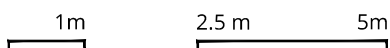
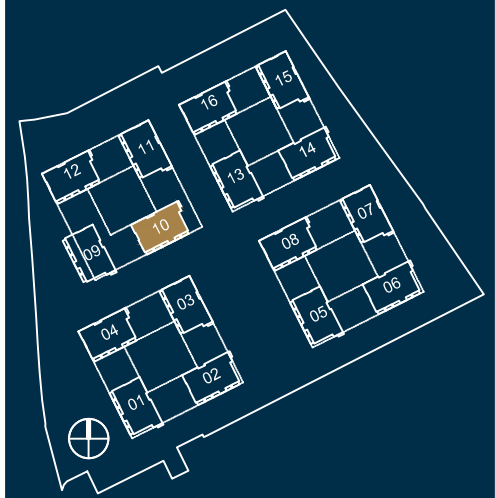
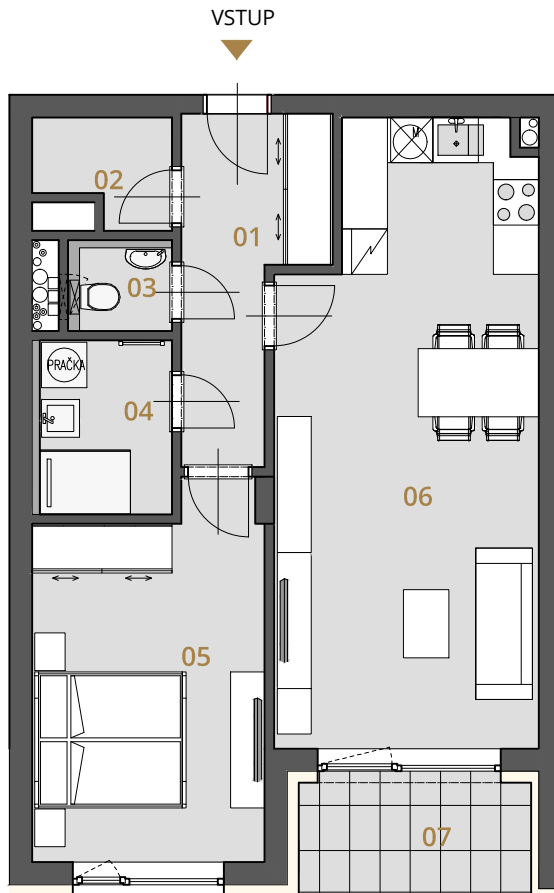
# REZIDENCE BÍLÁ PERLA



## BYTÝ DŮM 10

BYT	10.4.4
PODLAŽÍ	4.NP
BYT 2 + KK	60,1 m <sup>2</sup>

OZN.	MÍSTNOST	PLOCHA
01	CHODBA	7,07 m <sup>2</sup>
02	KOMORA	2,29 m <sup>2</sup>
03	WC	1,34 m <sup>2</sup>
04	KOUPELNA	4,02 m <sup>2</sup>
05	LOŽNICE	14,85 m <sup>2</sup>
06	OBÝVACÍ POKOJ + KUCHYŇ	27,15 m <sup>2</sup>
	PLOCHA PŘÍČEK	3,37 m <sup>2</sup>
	<b>PODLAHOVÁ PLOCHA BYTU</b>	<b>60,09 m<sup>2</sup></b>
07	LODŽIE	4,61 m <sup>2</sup>
	<b>PLOCHA CELKEM</b>	<b>64,70 m<sup>2</sup></b>



#### UPOZORNĚNÍ:

Plochy jednotlivých místností jsou pouze orientační. Vybíraené zařízené v plánech bytů (kuchyňská linka, nábytek) není součástí dodávky. Rozsah dodávky je specifikován ve standardu.

Způsob výpočtu podlahové plochy bytu v jednotce - podlahová plocha ve smyslu nařízení vlády č. 366/2013 Sb. - podlahovou plochu bytu v jednotce tvoří půdorysná plocha všech místností bytu včetně půdorysné plochy všech svislých nosných i nenosných konstrukcí uvnitř bytu, jako jsou stěny, sloupy, pilíře a obdobné svislé konstrukce. Půdorysná plocha je vymezena vnitřním lícem svislých konstrukcí ohraničujících byt včetně povrchových úprav. Započítává se také podlahová plocha zakrytá zabudovanými předměty, jako jsou zejména skříně, vany a jiné zařizovací předměty ve vnitřní ploše bytu.

[www.rezidencebilaperla.cz](http://www.rezidencebilaperla.cz)  
tel. +420 800 400 600

**TRIMEX** REALITY