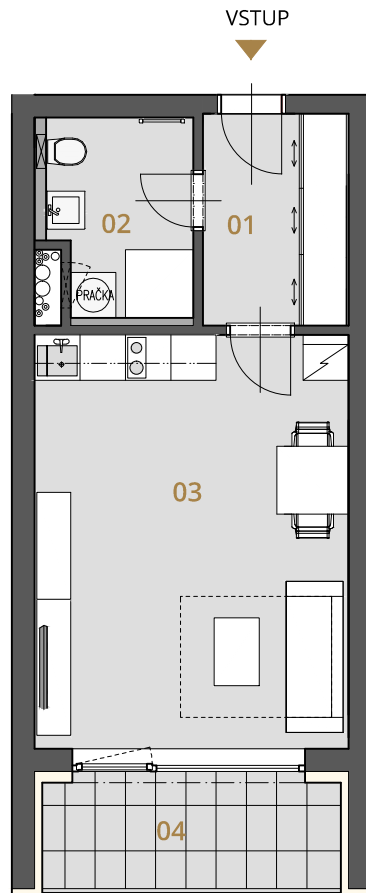


# REZIDENCE BÍLÁ PERLA

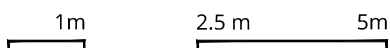


## BYTOVÝ DŮM 10

BYT	10.4.2
PODLAŽÍ	4.NP
BYT 1 + KK	35,4 m <sup>2</sup>



OZN.	MÍSTNOST	PLOCHA
01	CHODBA	5,38 m <sup>2</sup>
02	KOUPELNA + WC	4,83 m <sup>2</sup>
03	OBÝVACÍ POKOJ + KUCHYŇ	22,71 m <sup>2</sup>
	PLOCHA PŘÍČEK	1,22 m <sup>2</sup>
	PLOCHA BYTU	34,14 m <sup>2</sup>
	KOMORA	1,22 m <sup>2</sup>
04	PODLAHOVÁ PLOCHA BYTU	35,36 m <sup>2</sup>
	LODŽIE	5,92 m <sup>2</sup>
	PLOCHA CELKEM	41,28 m <sup>2</sup>



#### UPOZORNĚNÍ:

Plochy jednotlivých místností jsou pouze orientační. Vybíraené zařízené v plánech bytů (kuchyňská linka, nábytek) není součástí dodávky. Rozsah dodávky je specifikován ve standardu.

Způsob výpočtu podlahové plochy bytu v jednotce - podlahová plocha ve smyslu nařízení vlády č. 366/2013 Sb. - podlahovou plochu bytu v jednotce tvoří půdorysná plocha všech místností bytu včetně půdorysné plochy všech svislých nosných i nenosných konstrukcí uvnitř bytu, jako jsou stěny, sloupy, pilíře a obdobné svislé konstrukce. Půdorysná plocha je vymezena vnitřním lícem svislých konstrukcí ohraničujících byt včetně povrchových úprav. Započítává se také podlahová plocha zakrytá zabudovanými předměty, jako jsou zejména skříně, vany a jiné zařizovací předměty ve vnitřní ploše bytu.

[www.rezidencebilaperla.cz](http://www.rezidencebilaperla.cz)  
tel. +420 800 400 600

**TRIMEX** REALITY