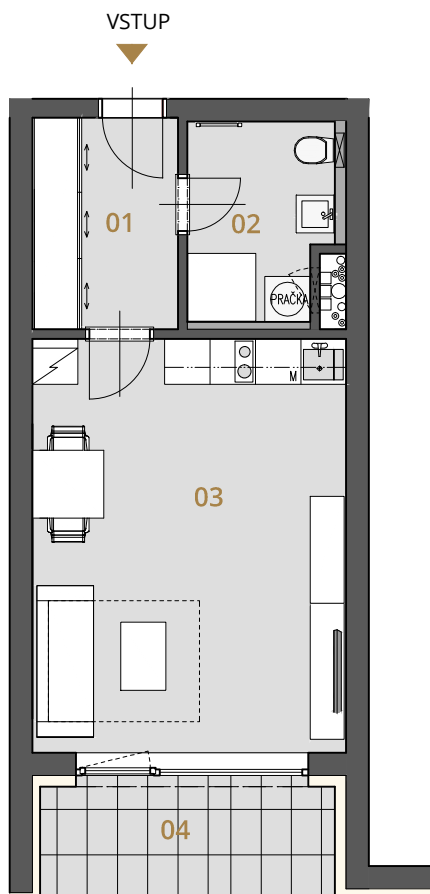


REZIDENCE BÍLÁ PERLA

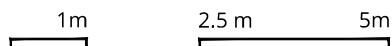
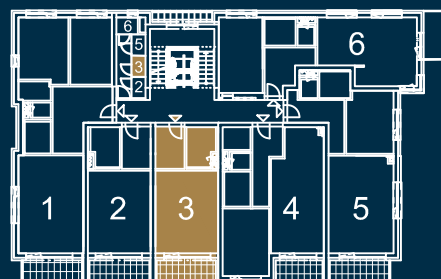


BYTOVÝ DŮM 10

| | |
|------------|---------------------|
| BYT | 10.3.3 |
| PODLAŽÍ | 3.NP |
| BYT 1 + KK | 35,4 m ² |



| OZN. | MÍSTNOST | PLOCHA |
|------|------------------------|----------------------|
| 01 | CHODBA | 5,39 m ² |
| 02 | KOUPELNA + WC | 4,83 m ² |
| 03 | OBÝVACÍ POKOJ + KUCHYŇ | 22,71 m ² |
| | PLOCHA PŘÍČEK | 1,21 m ² |
| | PLOCHA BYTU | 34,14 m ² |
| | KOMORA | 1,22 m ² |
| 04 | PODLAHOVÁ PLOCHA BYTU | 35,36 m ² |
| | LODŽIE | 5,84 m ² |
| | PLOCHA CELKEM | 41,20 m ² |



UPOZORNĚNÍ:

Plochy jednotlivých místností jsou pouze orientační. Vybrazené zařízení v plánech bytů (kuchyňská linka, nábytek) není součástí dodávky. Rozsah dodávky je specifikován ve standardu.

Způsob výpočtu podlahové plochy bytu v jednotce - podlahová plocha ve smyslu nařízení vlády č. 366/2013 Sb. - podlahovou plochu bytu v jednotce tvoří půdorysná plocha všech místností bytu včetně půdorysné plochy všech svislých nosných i nenosných konstrukcí uvnitř bytu, jako jsou stěny, sloupy, pilíře a obdobné svislé konstrukce. Půdorysná plocha je vymezena vnitřním lícem svislých konstrukcí ohraničujících byt včetně povrchových úprav. Započítává se také podlahová plocha zakrytá zabudovanými předměty, jako jsou zejména skříně, vany a jiné zařizovací předměty ve vnitřní ploše bytu.

www.rezidencebilaperla.cz
tel. +420 800 400 600

TRIMEX REALITY