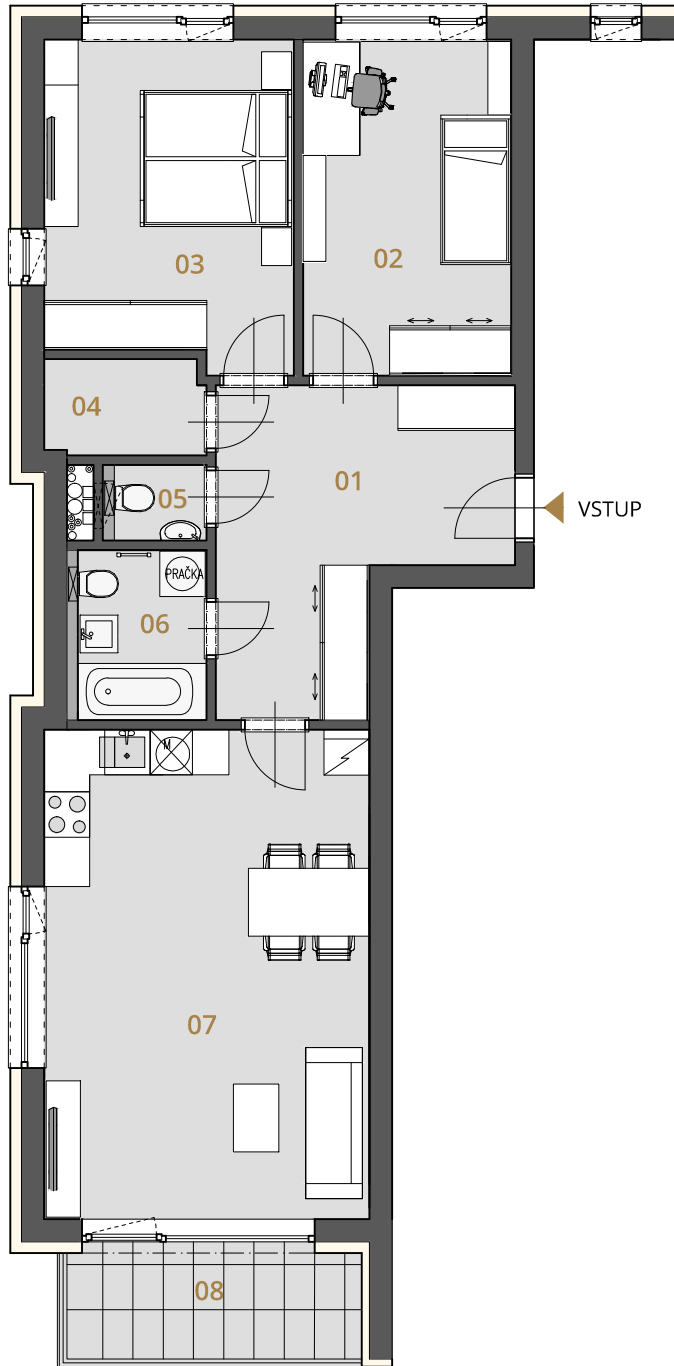


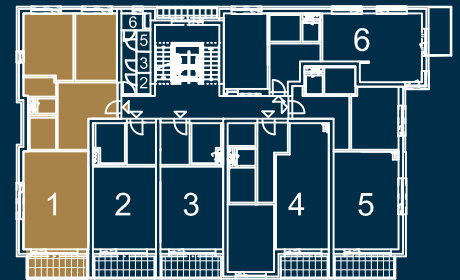
REZIDENCE BÍLÁ PERLA



BYTÝ DŮM 09

BYT 09.5.1
PODLAŽÍ 5.NP
BYT 3 + KK 78,5 m²

OZN.	MÍSTNOST	PLOCHA
01	CHODBA	13,57 m ²
02	POKOJ	12,22 m ²
03	LOŽNICE	13,92 m ²
04	KOMORA	2,66 m ²
05	WC	1,21 m ²
06	KOUPELNA	3,82 m ²
07	OBÝVACÍ POKOJ + KUCHYŇ	27,84 m ²
	PLOCHA PŘÍČEK	3,28 m ²
	PODLAHOVÁ PLOCHA BYTU	78,52 m²
08	BALKON	6,00 m ²
	PLOCHA CELKEM	84,52 m²



1m 2.5m 5m



UPOZORNĚNÍ:

Plochy jednotlivých místností jsou pouze orientační. Vyrobené zařízení v plánech bytů (kuchyňská linka, nábytek) není součástí dodávky. Rozsah dodávky je specifikován ve standardu.

Způsob výpočtu podlahové plochy bytu v jednotce - podlahová plocha ve smyslu nařízení vlády č. 366/2013 Sb. - podlahovou plochu bytu v jednotce tvoří půdorysná plocha všech místností bytu včetně půdorysné plochy všech svislých nosných i nenosných konstrukcí uvnitř bytu, jako jsou stěny, sloupy, pilíře a obdobné svislé konstrukce. Půdorysná plocha je vymezena vnitřním lícem svislých konstrukcí ohraničujících byt včetně povrchových úprav. Započítává se také podlahová plocha zakrytá zabudovanými předměty, jako jsou zejména skříně, vany a jiné zařizovací předměty ve vnitřní ploše bytu.

www.rezidencebilaperla.cz
tel. +420 800 400 600

TRIMEX
REALITY