

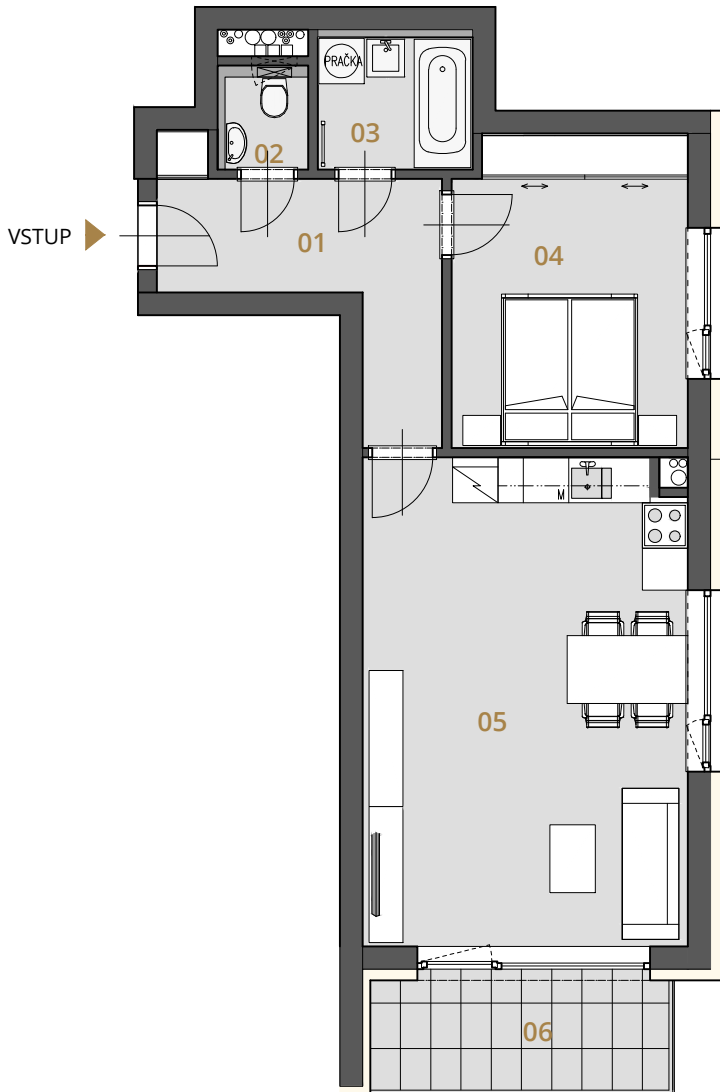


# REZIDENCE BÍLÁ PERLA

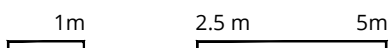
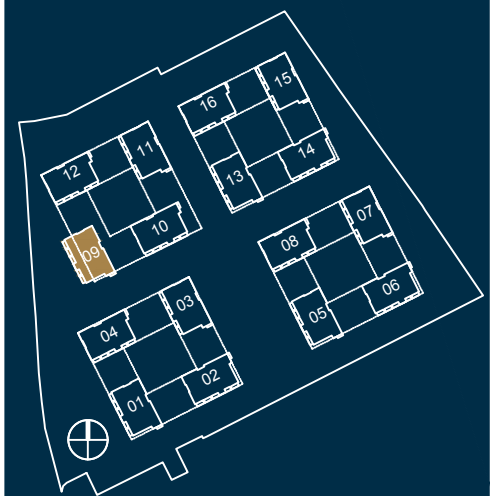


## BYTOVÝ DŮM 09

BYT	09.4.5
PODLAŽÍ	4.NP
BYT 2 + KK	56,9 m <sup>2</sup>



OZN.	MÍSTNOST	PLOCHA
01	CHODBA	8,26 m <sup>2</sup>
02	WC	1,34 m <sup>2</sup>
03	KOUPELNA	3,58 m <sup>2</sup>
04	LOŽNICE	12,76 m <sup>2</sup>
05	OBÝVACÍ POKOJ + KUCHYŇ	27,55 m <sup>2</sup>
	PLOCHA PŘÍČEK	2,18 m <sup>2</sup>
	PLOCHA BYTU	55,67 m <sup>2</sup>
	KOMORA	1,26 m <sup>2</sup>
	PODLAHOVÁ PLOCHA BYTU	56,93 m <sup>2</sup>
06	BALKON	5,99 m <sup>2</sup>
	PLOCHA CELKEM	62,92 m <sup>2</sup>



#### UPOZORNĚNÍ:

Plochy jednotlivých místností jsou pouze orientační. Vyobrazené zařízení v plánech bytů (kuchyňská linka, nábytek) není součástí dodávky. Rozsah dodávky je specifikován ve standardu.

Způsob výpočtu podlahové plochy bytu v jednotce - podlahová plocha ve smyslu nařízení vlády č. 366/2013 Sb. - podlahovou plochu bytu v jednotce tvoří půdorysná plocha všech místností bytu včetně půdorysné plochy všech svislých nosných i nenosných konstrukcí uvnitř bytu, jako jsou stěny, sloupy, pilíře a obdobné svislé konstrukce. Půdorysná plocha je vymezena vnitřním licem svislých konstrukcí ohraničujících byt včetně povrchových úprav. Započítává se také

[www.rezidencebilaperla.cz](http://www.rezidencebilaperla.cz)  
tel. +420 800 400 600

**TRIMEX** REALITY