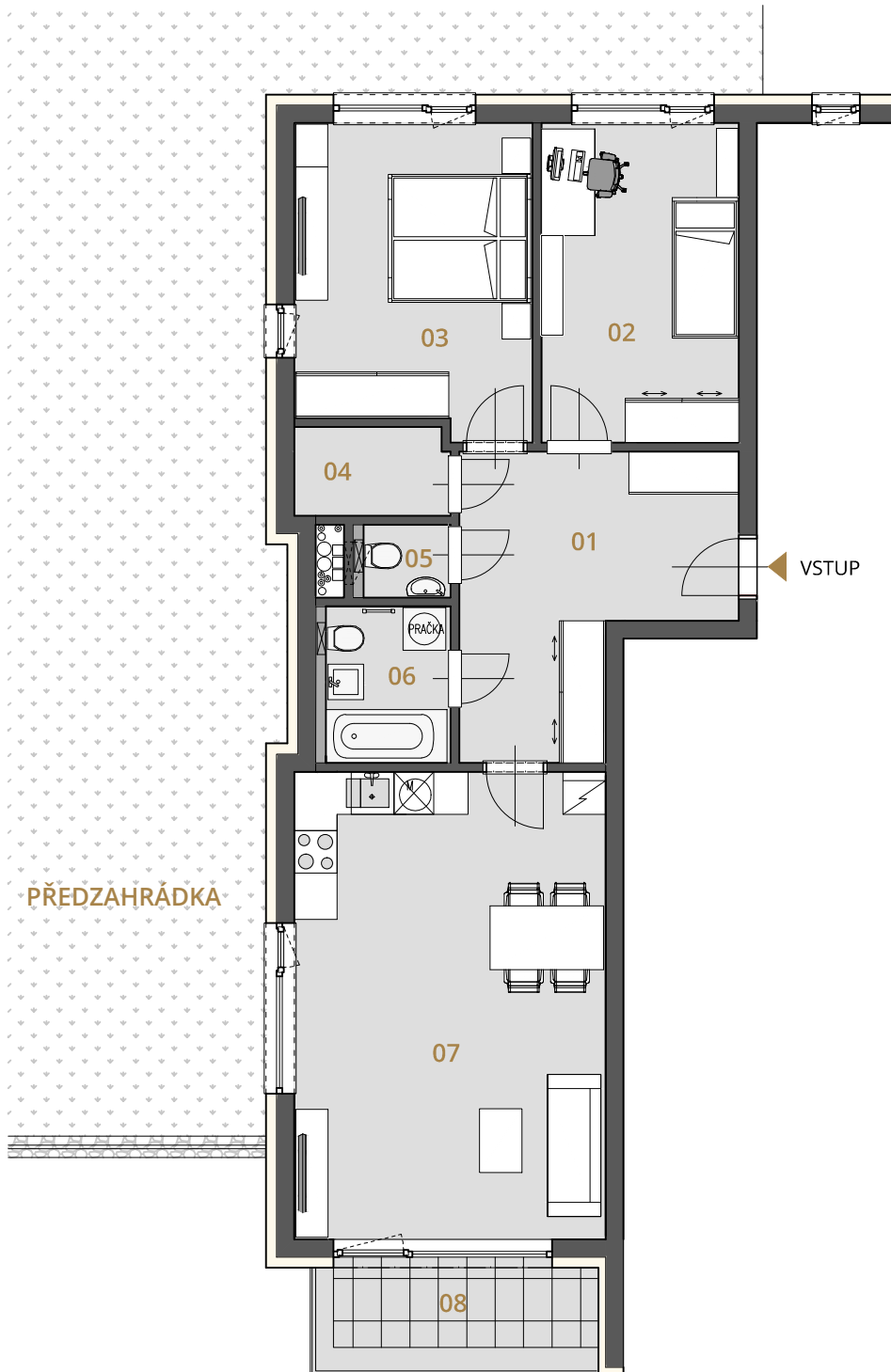




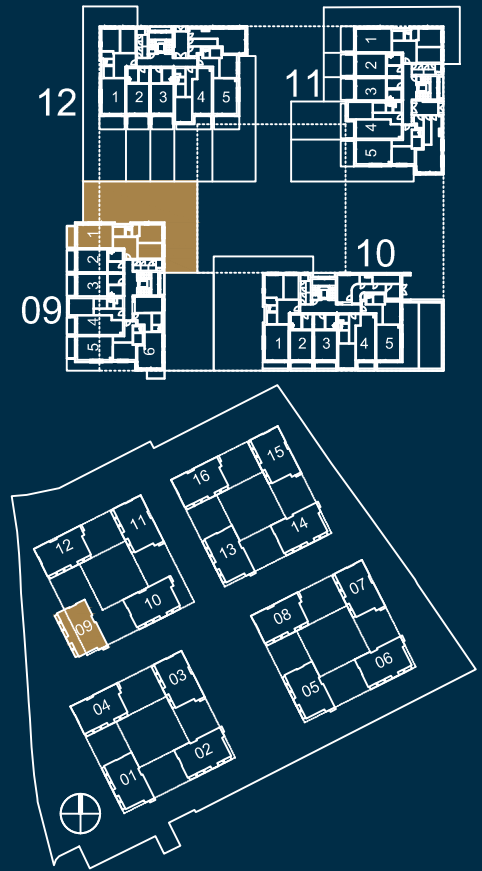
# REZIDENCE BÍLÁ PERLA



## BYTÝ DŮM 09

|            |                     |
|------------|---------------------|
| BYT        | 09.1.1              |
| PODLAŽÍ    | 1.NP                |
| BYT 3 + KK | 80,1 m <sup>2</sup> |

| OZN. | MÍSTNOST               | PLOCHA                      |
|------|------------------------|-----------------------------|
| 01   | CHODBA                 | 13,47 m <sup>2</sup>        |
| 02   | POKOJ                  | 12,47 m <sup>2</sup>        |
| 03   | LOŽNICE                | 14,30 m <sup>2</sup>        |
| 04   | KOMORA                 | 2,70 m <sup>2</sup>         |
| 05   | WC                     | 1,25 m <sup>2</sup>         |
| 06   | KOUPELNA               | 3,89 m <sup>2</sup>         |
| 07   | OBÝVACÍ POKOJ + KUCHYŇ | 28,76 m <sup>2</sup>        |
|      | PLOCHA PŘÍČEK          | 3,23 m <sup>2</sup>         |
| 08   | PODLAHOVÁ PLOCHA BYTU  | 80,07 m <sup>2</sup>        |
|      | TERASA                 | 4,17 m <sup>2</sup>         |
|      | PŘEDZAHŘÁDKA           | 173,5 m <sup>2</sup>        |
|      | <b>PLOCHA CELKEM</b>   | <b>257,74 m<sup>2</sup></b> |



1m 2.5 m 5m



UPOZORNĚNÍ:  
Plochy jednotlivých místností jsou pouze orientační. Vyobrazené zařízení v plánech bytů (kuchyňská linka, nábytek) není součástí dodávky. Rozsah dodávky je specifikován ve standardu.  
Způsob výpočtu podlahové plochy bytu v jednotce - podlahová plocha ve smyslu nařízení vlády č. 366/2013 Sb. - podlahovou plochu bytu v jednotce tvoří půdorysná plocha všech místností bytu včetně půdorysné plochy všech svislých nosných i nenosných konstrukcí uvnitř bytu, jako jsou stěny, sloupy, pilíře a obdobné svislé konstrukce. Půdorysná plocha je vymezena vnitřním lícem svislých konstrukcí ohraničujících byt včetně povrchových úprav. Započítává se také podlahová plocha zakrytá zabudovanými předměty, jako jsou zejména skříně, vany a jiné zařizovací předměty ve vnitřní ploše bytu.

www.rezidencebilaperla.cz  
tel. +420 800 400 600

**TRIMEX**  
REALITY